

GELECEĐE YAZILIM ROBOTİK KODLAMA SETİ



KUVEYTÜRK

ARCHITECHT



www.gelecegeyazilim.com

KULLANIM KILAVUZU

Geleceęe Yazılıma Hoşgeldin

ROBOTİK



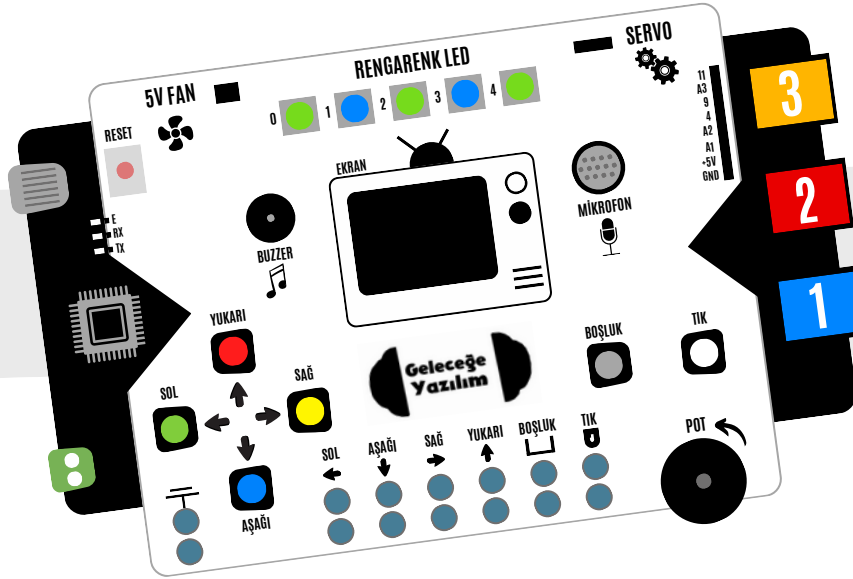
OYUN



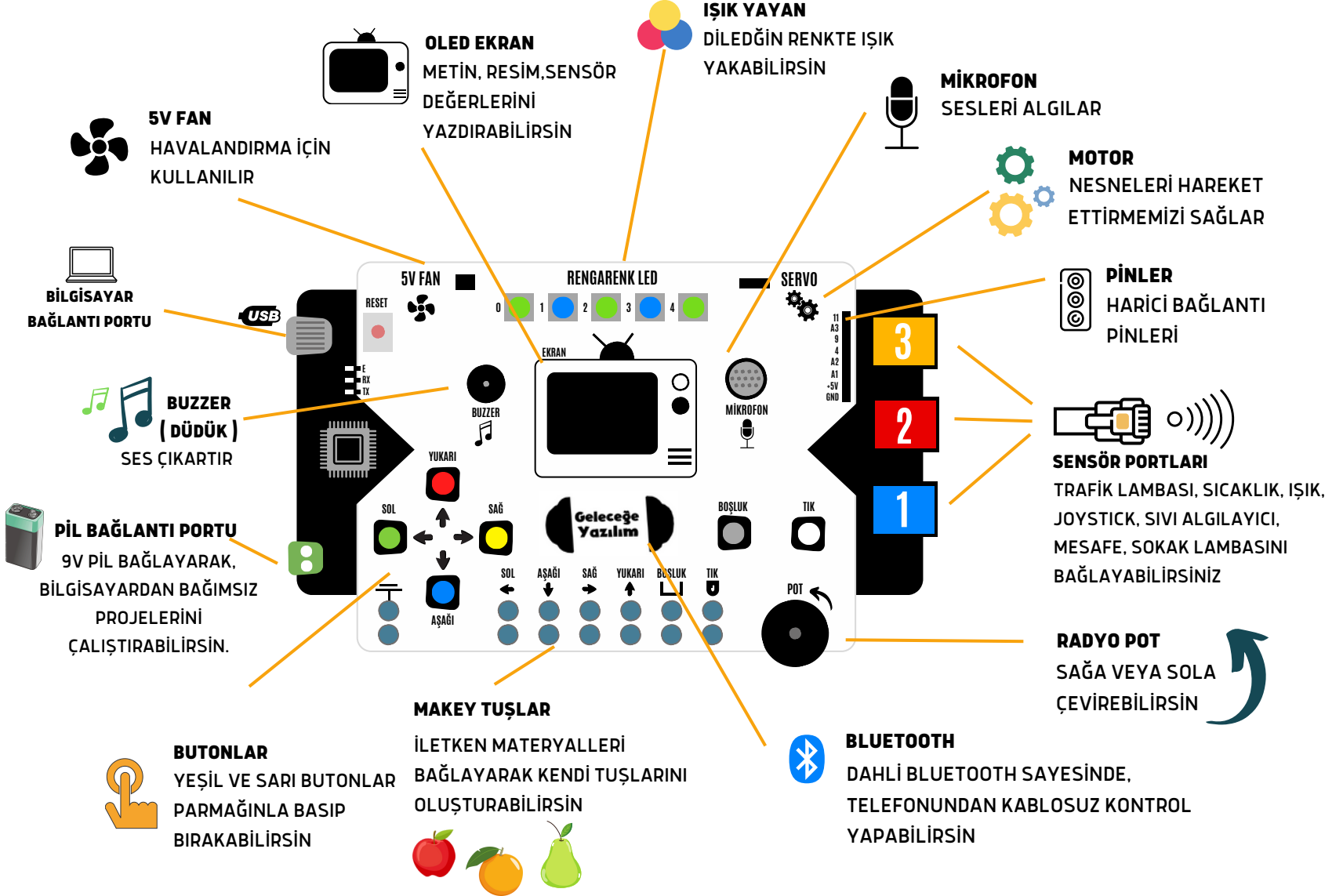
DOKUMATİK



BLUETOOTH



ÜZERİNDE NELER VAR?



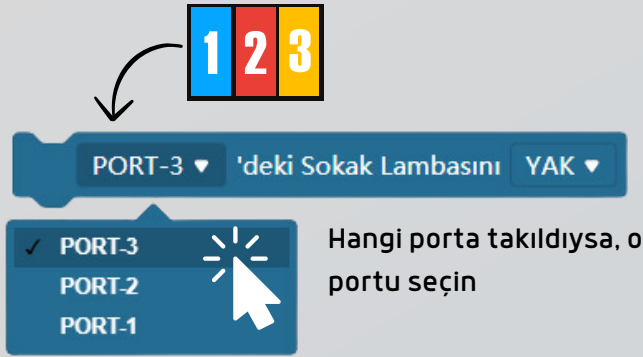
SENSÖRLER ve MODÜLLER



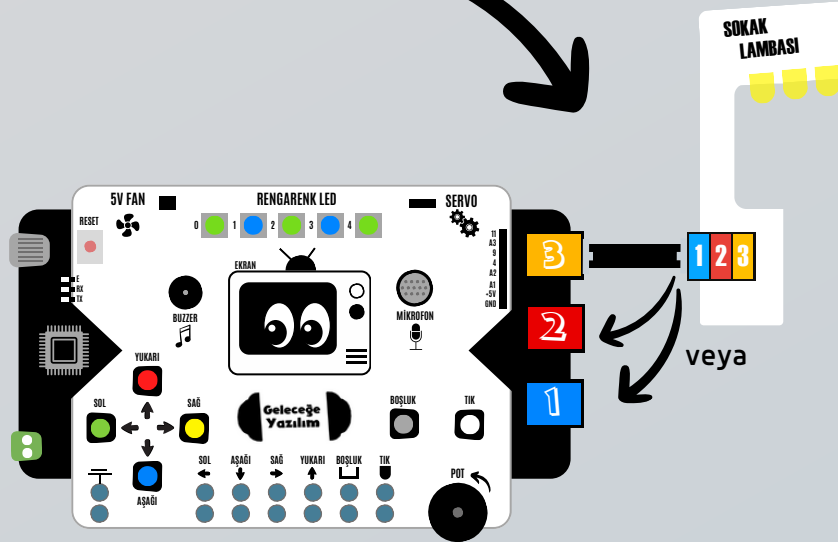
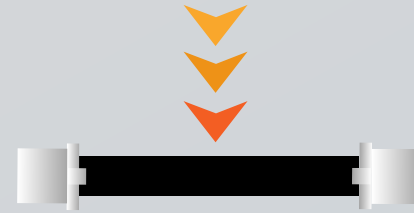
SENSÖRLER VE MODÜLLER NASIL KULLANILIR ?

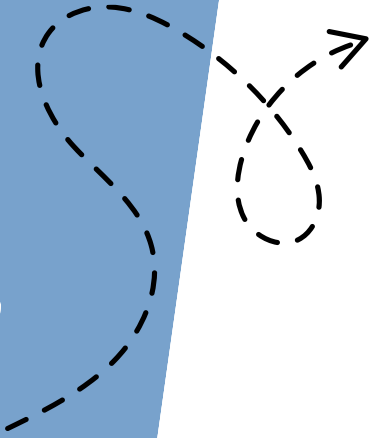
Geleceğe Yazılım Robotik Kodlama Kiti üzerinde bulunan birçok modül ile projelerini gerçekleştirebilirsin. Bunun dışında set ile birlikte gelen sensör ve modülleride birbirine bağlayarak birçok proje oluşturabilirsin. Yapman gereken set içerisinde bulunan kolay bağlantı kabloları ile birbirlerine bağlaman.

PORT BAĞLANTI NUMARALARI



KOLAY BAĞLANTI KABLOSU





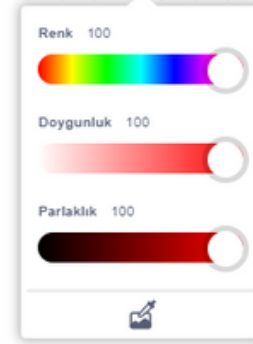
TRAFİK LAMBASI

Trafik ışığı ya da trafik lambası, yol bağlantılarında, kavşaklarda, yaya geçitlerinde ve trafiğin kontrol edilmesi gereken diğer yerlerde bulunan trafik düzenleme aracıdır. Üzerinde 3 adet ışık bulunmaktadır. Bu ışıkların renklerini dilediğin gibi yakabilirsin.

KOD BLOĞU NASIL KULLANILIR ?

PORT-3 'deki Trafik Lambası LED'ler  Olsun

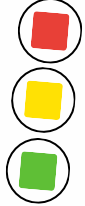
PORT-1
PORT-2
PORT-3



Trafik lambası üzerinde bulunan LED'leri üzerine tıklayarak dilediğin renkte yakabilirsin.

Bu modül kodlama kiti üzerinde bulunan PORT-1, PORT-2 ve PORT-3 lerden herhangi birisine bağlanabilmektedir.

TRAFİK
LAMBASI



1 2 3

SOKAK LAMBASI

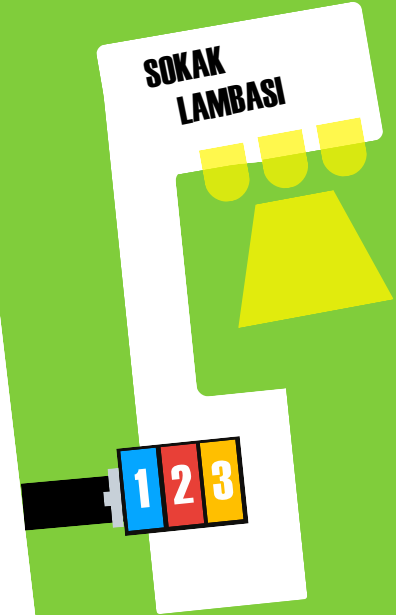
Sokak lambası herhangi bir direk üzerinde içinde ışık kaynağı bulunan geceleri veya bozuk havalarda yolları aydınlatmaya yarayan bir çeşit aydınlatma aracıdır.

KOD BLOĞU NASIL KULLANILIR ?



Bu modül kodlama kiti üzerinde bulunan PORT-1, PORT-2 ve PORT-3 den herhangi birisine bağlanabilmektedir.

SOKAK LAMBASINI YAKMAK İÇİN "YAK", SÖNDÜRMEK İÇİN "SÖNDÜR" SEÇENEĞİNİ SEÇMELİSİN.





SICAKLIK SENSÖRÜ

Bulunduğu ortamın veya sistemlerin sıcaklığını ölçmeye yarar.

KOD BLOĞU NASIL KULLANILIR ?

PORT-1 ▾ 'deki Sıcaklık Sensörünün Değeri

✓ PORT-1
PORT-3

Bulunduğu ortamın sıcaklığını ölçerek
0 ile 200 derece arasında sonuç verir.

Bu modül kodlama kiti üzerinde bulunan
PORT-1 ve PORT-3 den herhangi birisine
bağlanabilmektedir.



0



200



SIVI SENSÖRÜ

Su Seviyesi Sensörü hem 40mm'ye kadar su seviyesi ölçebilir hem de yağmur sensörü olarak kullanılabilir.

KOD BLOĞU NASIL KULLANILIR ?

PORT-1 ▾ 'deki Sıvı Seviyesinin Değeri

✓ PORT-1
PORT-3

Üzerine düşen sıvı değerine göre
0 ile 1023 değerleri arasında sonuç verir.

Bu modül kodlama kiti üzerinde bulunan
PORT-1 ve PORT-3 den herhangi birisine
bağlanabilmektedir.



0



1023





JOYSTICK

Joystick oyun dünyası için tasarlanmış, oyun oynamayı sağlayan kontrol mekanizmasıdır. X ve Y ekseninde hareket ettirilebilir.

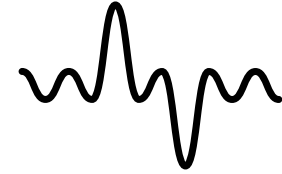
KOD BLOĞU NASIL KULLANILIR ?

X-EKSEN ▾ Joystick Değeri

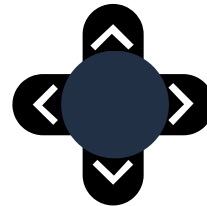
✓ X-EKSEN
Y-EKSEN

Bu modül kodlama kiti üzerinde bulunan PORT-1 'e bağlayabilirsiniz.

Joystick iki yönde hareket ettikçe değer üretir. X-Ekseninde ve Y-ekseninde olmak üzere 0-1023 değerleri arasında sonuç verir.



Y-EKSEN
0-1023



X-EKSEN
0-1023



İŞIK SENSÖRÜ

Bulunduğu ortamın ışık miktarını ölçer.
Karanlık ve aydınlık ortamlarda sonuç verir.

KOD BLOĞU NASIL KULLANILIR ?

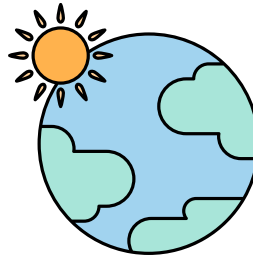


Bu modül kodlama kiti üzerinde bulunan PORT-1 ve PORT-3 den herhangi birisine bağlanabilmektedir.

Bulunduğu ortamın ışık miktarına göre 0 ile 1023 arasında sonuç verir. Ortam çok karanlık ise 0, çok aydınlık ise 1023 değerini verir.



0



1023



MESAFE SENSÖRÜ

Karşısındaki nesneye olan uzaklığı ölçer.
2cm ile 200cm arasındaki nesnelere algılar.

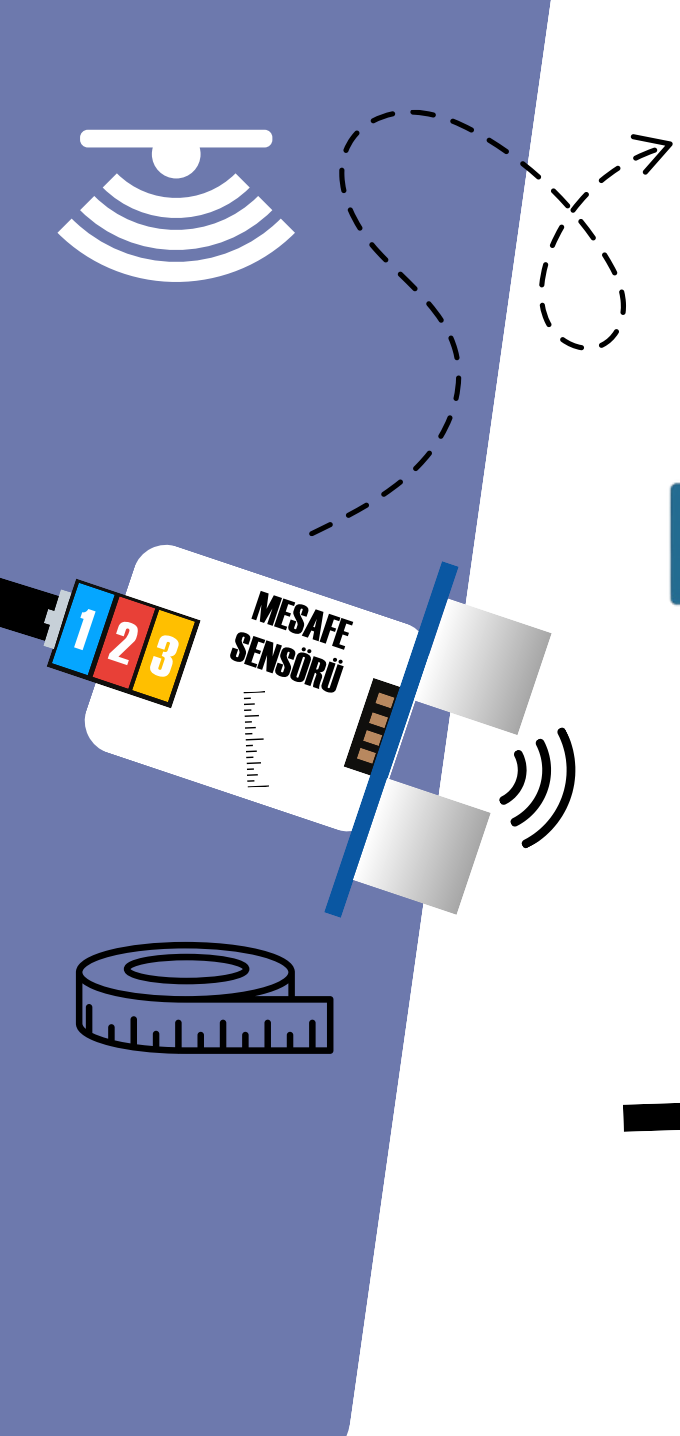
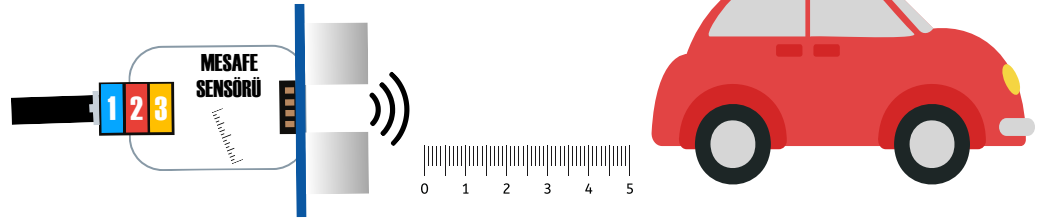
KOD BLOĞU

PORT-1 ▾ 'deki Mesafe Sensörünün Değeri

✓ PORT-1
PORT-2
PORT-3

Karşısındaki cisme olan uzaklığının
değerini verir. 0 ile 200cm arasındaki
değeri verir.

Bu modül kodlama kiti üzerinde bulunan
PORT-1, PORT-2 ve PORT-3 den herhangi
birisine bağlanabilmektedir.



**PROJELERİ YAPMADAN ÖNCE BERABER YAPMAMIZ
GEREKEN BİRKAÇ KÜÇÜK İŞLEM BULUNUYOR.
ŞİMDİ BERABER BU ADIMLARI YAPALIM.
SONRA PROJELER SENİ BEKLİYOR**

1.ADIM



İLK OLARAK KODLAMA PROGRAMINI BİLGİSAYARIMIZA YÜKLEYELİM. www.gelecegeyazilim.com

Bilgisayarında bir internet sayfası açarak

www.gelecegeyazilim.com

web adresine tıkla



2.ADIM

Mekantronik LAB
www.mekantroniklab.com

Anasayfa Bulut Board dnyARDUINO BaloonKit miPICO JoyKART İletişim MAĞAZA

BulutBoard eXtreme Kodlama Kiti
BulutBoard'u Makey Yap

DÜNYADA BİR İLK!
Tüm Makey Makey uygulamaları ile uyumludur.

KENDİ OYUN KONSOLUNU TASARLA

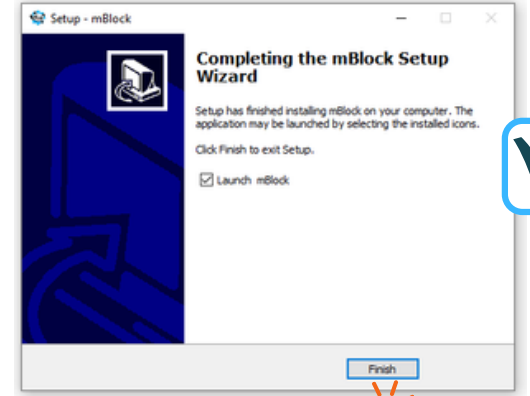
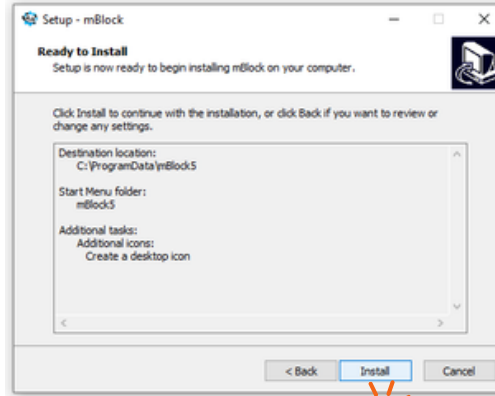
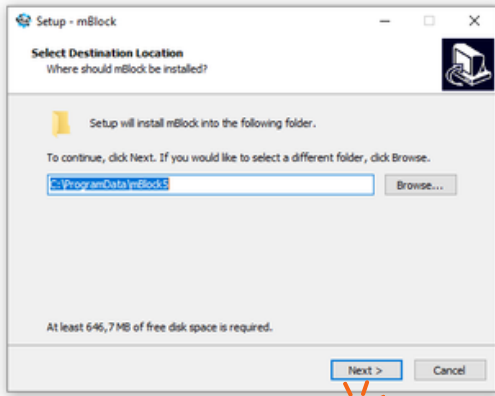
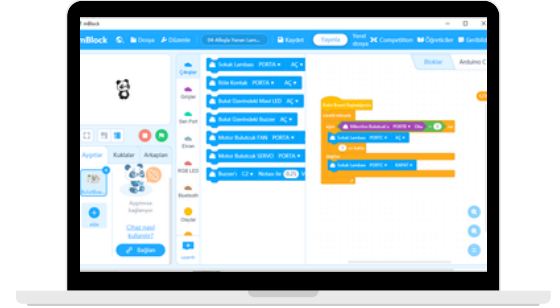
GEREKLİ PROGRAMLAR VE DÖKÜMANLAR

mBlock Programını İndir

Kullanım Klavuzunu İndir

3. ADIM


1. İndirilen mBlock V5.4.0.exe dosyasını çalıştır.
2. Adımları ilerleyerek mBlock kurulumunu tamamlayın.
3. Device Driver Setup penceresinde "INSTALL" tıklayın ve pencereyi kapatın.



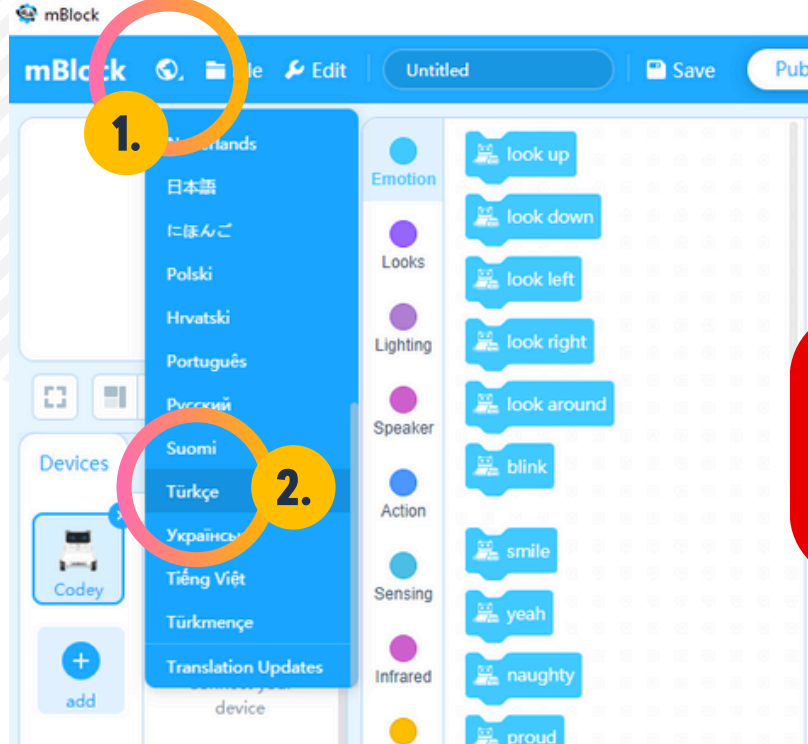
4.ADIM

MBLOCK PROGRAM AYARLARININ YAPILMASI

İlk uygulamayı yapmana çok az kaldı. mBlock programını yükledin. Artık bilgisayarına yüklemiş olduğun mBlock programını çalıştırabilirsin. Aşağıdaki gibi pencere açılacak.

1. Dünya Sembolüne tıkla. 

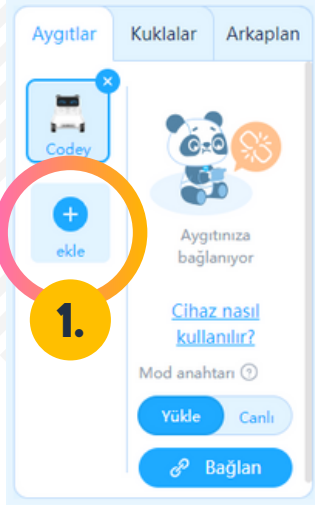
2. Açılan pencereden "Türkçe" seç.



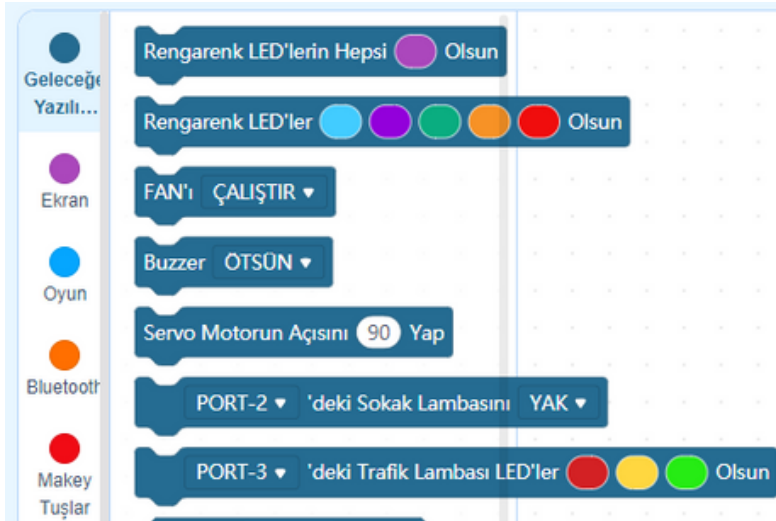
**5.4.3 versiyon
güncellemesi
yapmayınız.**

5. ADIM

GELECEĞE YAZILIM KOD BLOKLARININ YÜKLENMESİ



1. Aygıtlar penceresindeki ekle butonuna tıkla.
2. Açılan penceredeki ürün listesinden "Gelecege Yazilim"ı bul.
3. Üzerindeki yıldız işaretle.
4. Tamam butonuna tıkla



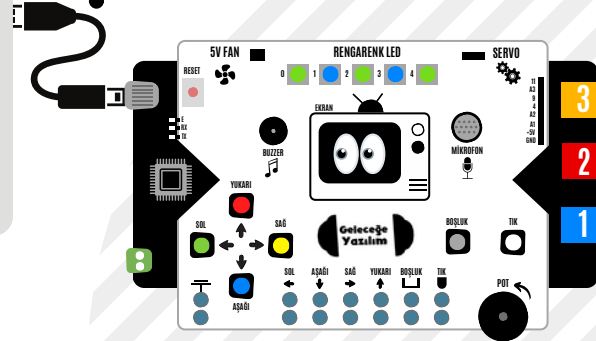
5. ADIM

KODLAMA KİTİ İLE BİLGİSAYAR BAĞLANTISININ YAPILMASI

Set içerisinde bulunan Mini USB Kablo ile Kodlama Kiti ve bilgisayarını birbirine bağla.



Mini USB Kablo

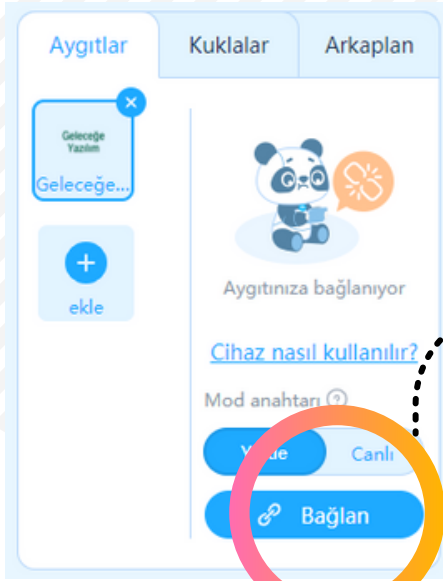


Bilgisayar

6. ADIM

KODLAMA KİTİ İLE BAĞLANTI KURULMASI

1. Aygıtlar penceresindeki "Bağlan" butonuna tıkla.
2. "Tüm bağlanabilen aygıtları göster" tıkla.
3. COM X gözüktüğünde "Bağlan" butonuna tıkla.



1.

Bu rakam senin bilgisayarında farklı olabilir.



2.

3.

KODLAMA YAPACAĞIMIZ EKRANI TANIYALIM

mBlock v5.4.0

makeblock | mBlock Dosya Düzenle Başlıksız Kaydet Yayınla Kurslar Öğreticiler Geribildirim P

Kod Blokları Menüsü

Aygıtlar Kuklalar Arkaplan

Geleceğe Yazılım

Geleceğe...

ekle

Kod yükleme butonu

Yükle Canlı Yükle Bağlantıyı kes

Geleceğe Yazılım

Ekran

Oyun

Bluetooth

Makey Tuşlar

Seri Port

Olaylar

Kontrol

uzantı

Rengarenk LED'lerin Hepsini Olsun

Rengarenk LED'ler

FAN'ı ÇALIŞTIR

Buzzer OTSON

Servo Motorun Açısını 90 Yap

PORT-2 'deki Sokak Lambasını

PORT-3 'deki Trafik Lambasını

YEŞİL Butona Basılı

PORT-1 'deki Sıcaklık Sensörünün Değeri

PORT-1 'deki Işık Sensörünün Değeri

PORT-1 'deki Sıvı Seviyesinin Değeri

PORT-1 'deki Mesafe Sensörünün Değeri

X-EKSEN Joystick Değeri

POT Değeri

Mikrofon Değeri

Buzzer 100 Notasıyla 0.25 Vurgu

Bağlandı!

Sürükle Bırak yöntemi ile blokları bu alan taşı

Geleceğe Yazılım Kodlama Kiti

sürekli tekrarla

Rengarenk LED'lerin Hepsini Olsun

Kod bloklarını yerleştireceğimiz alan.

HARİKA! TÜM ADIMLARI GERÇEKLEŞTİRDİN.
ARTIK PROJELERİ YAPMAYA BAŞLAYABİLİRİZ. PROJE DOSYASINI
İNDİRMEK İÇİN www.gelecegeyazilim.com web sayfasını ziyaret
edebilir veya aşağıdaki karekodu okutabilirsin.

www.gelecegeyazilim.com

